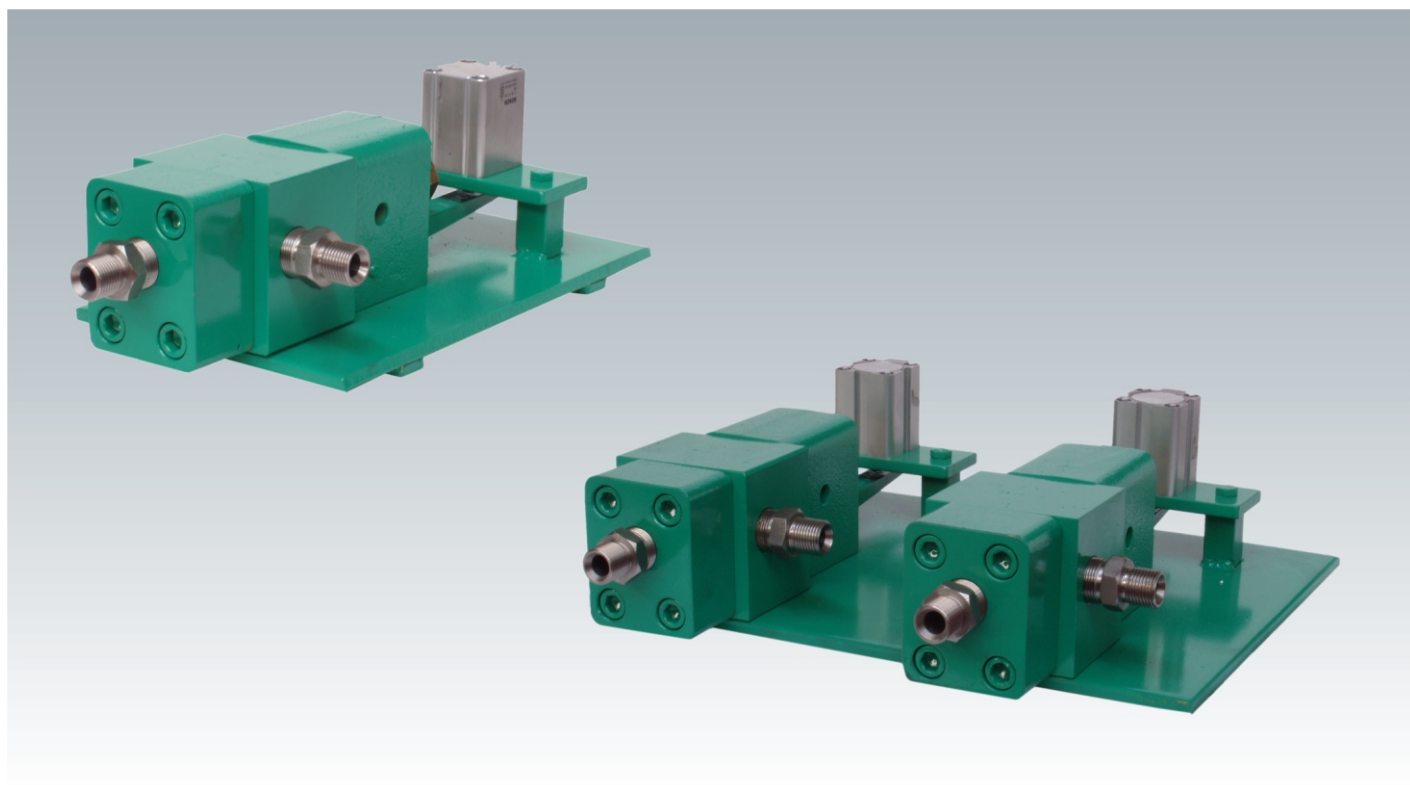


VÁLVULA DE CORTE NEUMÁTICA



Se utiliza para abrir-cerrar la circulación del agua a presión de forma automatizada mediante un cilindro neumático en instalaciones industriales.

- Diseñadas exclusivamente para trabajar con agua a presión.
- Gran longevidad en numerosos ciclos.
- Cuerpo de acero inoxidable.
- Piezas fundamentales de acero resistente a la corrosión con tratamiento térmico de alta resistencia.
- Para sistemas donde se necesiten varias unidades, se suministran agrupadas sobre una placa base pudiendo ser simple, doble, triple y cuádruple.



Presión máxima (bar)	Caudal (l/min)	Presión de aire (bar)	Tipo	Dimensiones (mm)			Peso (Kg)
				L	A	H	
750	170	2-6	Simple	180	390	125	15
750	170	2-6	Doble	380	390	125	30
750	170	2-6	Triple	580	390	125	45
750	170	2-6	Cuádruple	780	390	125	60

RACORES ESTANDAR



BSPP = Rosca gas cilíndrica