

TOBERA ROTATIVA HRH



La tobera HRH es una tobera con 4 chorros rotativos a 45° hacia atrás. Los chorros limpian las paredes de la tubería y a la vez provocan una fuerza de reacción para que la tobera avance hacia delante.

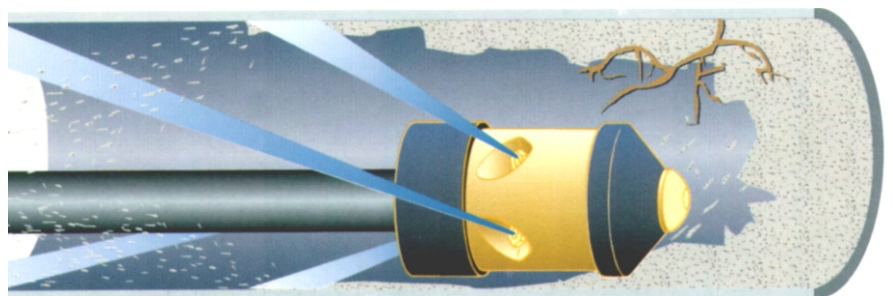
Algunos tipos incorporan, además, 3 chorros traseros para mejor evacuación de los residuos y mayor propulsión.

Adicionalmente y si el caudal es suficiente puede incorporar chorro delantero.

Los chorros salen por toberas recambiables con injerto de cerámica para mayor longevidad

La limpieza de tuberías con las toberas HRH es muy superior a la efectuada con toberas de chorros fijos.

- Limpieza de tuberías antes de inspeccionar con TV
- Corte de pequeñas raíces
- Eliminación de residuos calcáreos.



Ref.	Dimensiones	Peso Kg.	Rosca Conexión	Aplicación Ø tuberías	Caudal Mínimo L/m a 100 bar
2732028	Ø 28 x 60 mm	0,2	1/4" ó 3/8"	40-100 mm	8 l
2732040	Ø 40 x 83 mm	0,55	1/2"	70-150 mm	16 l
2732050	Ø 50 x100mm	1,10	1/2" ó 3/4"	100-200 mm	40 l
2732060	Ø 60 x110mm	1,60	1"	100-300 mm	60 l
2732100	Ø 100x180mm	7,40	1"	200-600 mm	100 l
2732150	Ø 150 x263mm	24	1 1/4"	300-1000 mm	250 l