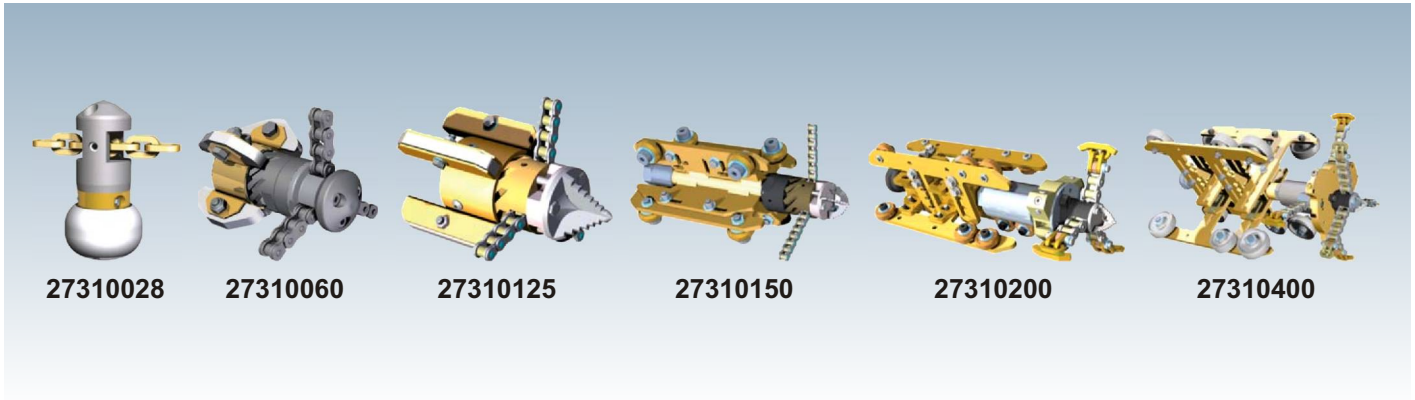


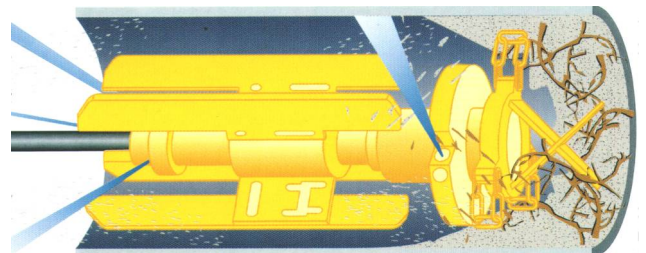
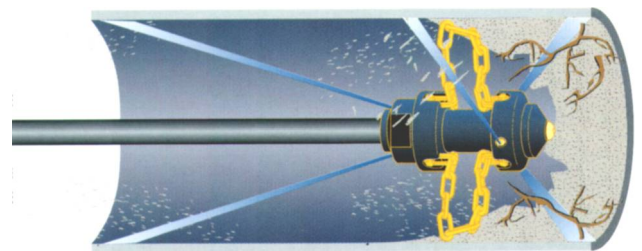
# TOBERAS CORTARAÍCES



- La tobera cortaraíces es un aparato de empleo universal siendo sencillo de manejar y mantener. Varios diámetros de tuberías pueden limpiarse con el mismo tipo de aparato.
- Las deposiciones de capas calcáreas, residuos de hormigón y raíces son eficientemente eliminados con este aparato.
- Todos los aparatos van provistos de cuchillas centrales cortaraíces y los chorros de agua salen por toberas recambiables con injerto de cerámica para mayor longevidad.

## Aplicaciones:

- Eliminación de raíces.
- Eliminación de incrustaciones.
- Como operación de limpieza preliminar antes de la rehabilitación con revestimientos internos.
- Eliminación de restos recientes de hormigón en tuberías nuevas antes de la primera inspección.
- Presión máxima de trabajo: 250 bar.



## Importante:

La cadena solo debe rascar y no golpear las paredes del tubo. La longitud ideal de las cadenas debe ajustarse al diámetro de la tubería.

Ref.	Diametro (mm)	Longitud (mm)	Rosca conexión	Aplicación en tuberías Ø mm	Caudal mínimo a 100 bar l/min	Apta para agua reciclada	Peso (Kg)
27310028	40/28	81	1/4"	40-100	20	-	0,32
27310060A	40	112	3/8"	60-200	30	SI	0,95
27310060B			1/2"				
27310125	60	144	1"	125-300	50	SI	2,50
27310150	135-235	380	1"	150-250	100	SI	12,90
27310200	185-385	560	1"	200-400	200	SI	35,00
27310400	385-785	625	1"	400-800	300	SI	47,00