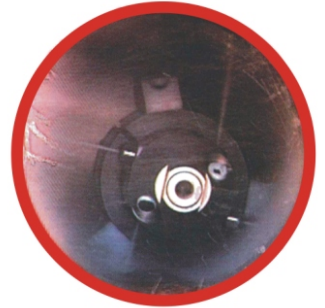
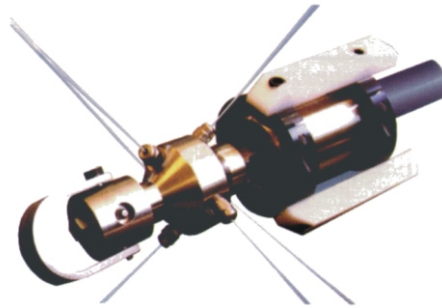


CENTRADOR DE TUBERAS

• El centrador es un accesorio que permite situar la tobera a una altura adecuada en el interior de la tubería optimizando el impacto de los chorros.

BJ 070 TIPO PATÍN

- Patines plásticos de tamaño fijo
- Para diámetros de 150 a 300 mm.
- Sujeción a la tobera mediante abrazaderas



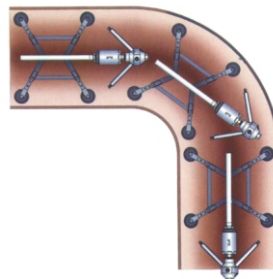
BJ 286 CENTRADOR DE 6 RUEDAS

- Uso en tramos rectos
- Perfiles de aluminio ajustable
- Fácilmente convertible de 1000 a 1400 bar
- Ruedas de plástico

Medidas:	Ø "	Ø mm.	Peso kg.
Pequeño	9-18	228-457	5,9
Mediano	13-37	330-940	10,4
Grande	20-60	500-1524	15,4

BJ 288 CENTRADOR DE 8 RUEDAS

- Gira en las curvas
- Perfiles de acero galvanizado ajustable
- Fácilmente convertible de 1000 a 1400 bar
- Ruedas de plástico resistente



Medidas:	Ø"	Ø mm.	Peso kg.
Pequeño	16-21	406-533	6,8
Mediano	22-29	560-735	11,8
Grande	30-37	760-940	14,0
Extra Grande	42-64	1067-1625	22,7

